



1

Szkoła Podstawowa czynna jest w godzinach 7:30-17:30.

5

Codziennie, od 14:00 zaczyna się czas POPO (popołudniowy), czyli szereg zajęć dodatkowych dla chętnych uczniów, m.in. ceramika, j.hiszpański, perkusja, trening sportowy, basen, kodowanie na dywanie, programowanie, planszówki.

2

Zajęcia edukacyjne zaczynają się o 8:30 i trwają do 13:00 lub 14:15.

3

Tworzymy kameralne 10-12 osobowe grupy rówieśnicze.

4

Podczas zajęć, w każdej grupie jest 2 nauczycieli.

6

W szkole nie ma dzwonek. Czas krótkich przerw (w salach) wyznaczany jest przez nauczyciela, w zależności od potrzeb uczennic/uczniów. Długie przerwy (na korytarzu) odbywają się w godzinach 10:00-10:30 i 12:00-12:15.

7

Każdy uczeń/uczennica na początku roku szkolnego otrzymuje swoją Indywidualną Drogę Edukacyjnego Rozwoju (IDER) lub Indywidualny Program Edukacyjno-Terapeutyczny (IPET).

Obserwuj nas!

Informacje praktyczne, czyli ADE w pigułce!

Szkoła Podstawowa

Czytaj więcej na [www.](http://www.warszawa.dobraedukacja.edu.pl)



8

Już od 1 klasy SP zajęcia muzyczne, plastyczne, informatyczne, wf i j. angielski, prowadzone są przez nauczycieli przedmiotowych.

Dzięki takiemu systemowi, dzieci znają różnych nauczycieli i ich metody pracy, łagodniej wchodzi w okres przedmiotów rozpoczynających się od 4 klasy.

Pracujemy w oparciu o **Standardy Dobrej Edukacji** a jednym z nich jest **EDUKACJA POZA SZKOŁĄ**.

W piątki najczęściej uczymy się poza budynkiem szkolnym, by doświadczać i poznawać świat nie tylko z książek i teorii.

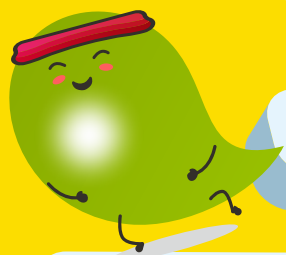
9

Każdy uczeń/uczennica objęty/ta jest **pomocą psychologiczno-pedagogiczną** w zależności od jego/jej indywidualnych potrzeb.

10

11

W szkole nie ma ocen, a wiedza sprawdzana jest podczas **bieżącej, codziennej pracy**. Uczeń/uczennica dostaje systematyczną informację zwrotną o swoich postępach. **3 razy w roku szkolnym rodzice otrzymują dokładną ocenę opisową** dotyczącą postępów dziecka i obszarów do dalszej pracy.



Rok szkolny 2025/2024

Nasze lokalizacje

– ważne adresy:

Świetlica dla SP

ul. Górczewska 13
+48 785 570 775



Sekretariat Szkoły

ul. Skierniewicka 21/3a
+48 517 708 746
sekretariat@adewarszawa.pl



Dobra Edukacja



Instytut Dobrej Edukacji

dobraedukacja.edu.pl

Szkotę prowadzi **Stowarzyszenie Dobra Edukacja**, a merytoryczną opiekę nad szkołą sprawuje **Instytut Dobrej Edukacji**.

Przy Szkole Podstawowej (ul. Górczewska 13) funkcjonuje **Punkt Konsultacyjny Poradni Psychologiczno-Pedagogicznej IDE**.

W ofercie Poradni znajdują się **konsultacje ze specjalistami i terapie** (psychologiczne, pedagogiczne, terapia ręki, SI).

+48 785 570 957

warszawapordnia.dobraedukacja.edu.pl poradnia.warszawa@dobraedukacja.edu.pl

PUNKT PORADNI | Warszawa



Brakuje ważnej informacji?
Daj nam znać.

sekretariat@adewarszawa.pl